

**LEGENDA**

- |                              |   |
|------------------------------|---|
| <b>Stav</b>                  | <b>Návrh</b>  |
| Hranice parcel dle KN        | Komunikace  |
| Hranice budov dle KN         | Hrana komunikace  |
| Číslo parcely dle KN         | Síťovní obrubník, převýšení 120 mm  |
| Hraný násep, svahu           | Síťovní obrubník, převýšení min. 20 mm  |
| Zedř budovy                  | Hrana krajnice, šířka 0,5 m   |
| Plot                         | Hrana příkopu   |
| Zábradlí                     | Chodníkový obrubník, na straně odlehle od vozovky a převýšením 80 mm tvoří vodící linii |
| Strom                        | Betonová palisáda   |
| Komunikace                   | Barevně kontrastní reliéfní dlažba, varovný pás šířky 400 mm, signální pás šířky 500 mm |
| Hrana komunikace nebo plochy |   |
| Souřadnicový systém: S-JTSK  |   |
|                              | <b>Plochy technické infrastruktury</b>  |
|                              | SO 101 Sílnice III/1903, sever  |
|                              | SO 101.1 Sílnice III/1903, k MK   |
|                              | SO 102 Sílnice III/1903, východ   |
|                              | SO 103 Sílnice III/1905, jih  |
|                              | SO 103.1 Sílnice III/1905, centrum  |
|                              | SO 104 Místní komunikace  |
|                              | SO 105 Ostatné plochy   |
|                              | SO 106 Autobusový zářív   |
|                              | SO 110 Chodník, sever   |
|                              | SO 111 Chodník, východ  |
|                              | SO 112 Chodník, jih   |
|                              | SO 113 Chodník a nástupišť, centrum   |
|                              | SO 114 Chodník, park  |
|                              | SO 115 Sjezdy   |
|                              | SO 201 Opěrná zídka   |
|                              | SO 301 Nové oplocení  |
|                              | SO 301 Odvodnění komunikace   |
|                              | Dešťová přípojka, ústí vpust  |
|                              | Dešťová přípojka, obrubníková vpust   |
|                              | Zrušená ústí vpust, zakryta plným poklopem  |
|                              | SO 302 Přeložka dešťové kanalizace  |
|                              | Dešťová kanalizace DN 400, šachta   |
|                              | SO 403 Přeložka VO  |
|                              | Kabel VO, svitkido  |
|                              | SO 701 Rekonstrukce zábradlí  |
|                              | SO 801 Vegetační úpravy, ozelenění ploch  |
|                              | SO 801 Vegetační úpravy, strom ke kácení  |
|                              | SO 801 Vegetační úpravy, pařez k odstranění   |
|                              | SO 801 Vegetační úpravy, nová výsadba   |

Zásady organizace výstavby - 1. etapa		
Rozsah prací	Úprava provozu	Použitá dočasná dopravní značení
SO 101.1 Sílnice III/1903, k MK	- kyvadlový provoz řízený světelnou signalizací	A15 - 3ks B20a-30 - 2ks B20a-50 - 1ks C14 - 1ks A10 - 2ks IP4b - 1ks B2 - 1ks
SO 104 Místní komunikace (p.č. 297/32)	- bez objízdné trasy	
SO 110 Chodník sever (p.č. 297/32)		
SO 115 Sjezd (p.č. 297/25)		
SO 301 Odvodnění komunikace		
		Světelná signalizace s bateriemi - 2ks

**Podmínky na provedení ŘÚ:**

Přechodné dopravní značení musí být v základní velikosti a retroreflexní úprave třídy I a umístěné na červeně namalovaných sloupcích. Přechodné dopravní značení bude provedeno dle TP 66 Zásady pro označování pracovních míst na pozemních komunikacích.

Nebezpečná místa, zejména výkopy, budou ohrazena a zabezpečena proti pádu a to zábradlím výšky alespoň 1,1 m se zábradlí pro bílou kuli ve výšce 100 - 250 mm, samostatně označenými výstražnými páskami je nedostupující.

Před výjezdem na zpevněnou komunikaci odlišit vozidla sloupy. Směrovací desky budou ve vzdálenostech max. 10 m a zároveň u každého nebezpečného místa (výkopy, ústí vpustí).

V případě zřízení jedničky pruhu budou na pruh 3 značky ve směru jízdy umístěny výstražná světla.

Minimální průjezdní šířka na sílnicích a místních komunikacích bude 5,50 m.

Minimální průjezdní šířka na sílnicích a místních komunikacích při provozu jedním směrem bude min. 2,75 m.

Všechny střež dopravní značení v rozsahu s novějším přechodným dopravním značením bude zneplatněno.

Hlavní projektant:	Ing. arch. Martin Jirovský, Ph.D., MBA Převrátělská 330, 390 01 Tábor, ČKA 03 311	 CENTRUM SLUŽEB STARÉ MĚSTO WWW.CS.MPZP.MPZP.CZ PŘEVRAŤELSKÁ 330, 390 01 TÁBOR
Zodpovědný projektant:	Ing. Jaroslav Stanovít, Převrátělská 330, 390 01 Tábor, IČ 036 16 886, ČKAÚT 0102589	
Vedoucí projekt:	Ing. Jaroslav Stanovít, Převrátělská 330, 390 01 Tábor, IČ 036 16 886	ATELIER M.A.A.T.
Projektant:	Ing. Jaroslav Stanovít, Převrátělská 330, 390 01 Tábor, IČ 036 16 886	KÚ: Tumačov u Domažlic
Investor:	Správa a údržba sítě Plzeňského újeje, p.o., Širokoplna 18, 306 13 Plzeň	Služba: DUR+DGP
Akce:	III/1903 a III/1905 průtah Tumačov	Datum: duben 2022
Obsah:	Zásady organizace výstavby - 1. etapa	Čzn. čísel: B
		Měřítko: C. výkres
		1:500
		8.2.a



**Podklady na provedení ŘÚD:**

Přechodné dopravní značení musí být v základní velikosti a retroreflektivní úpravní třídy I a umístěné na žerďovité průhledných sloupcích. Přechodné dopravní značení bude provedeno dle TP 55 Zásady pro označování pracovních míst na poterních komunikacích.

Nebezpečná místa, zejména výkopy, budou ohrazena a zabezpečena proti pádu a to srovnáním výšky otepačů 1,1 m se zábrankou pro bílou hůl ve výšce 100 – 250 mm, samostatné označení výstražnými plakáty je nedostupující.

Před výjezdem na spevňovací komunikaci odlišit vozidla stavby.

Směrovací desky budou ve vzdálenostech max. 10 m a zároveň v každém nebezpečném místě (výkopy, uliční vpusť).

V případě zřízení jízdního pruhu budou na první 3 značky ve směru jízdy umístěna výstražná světla.

Minimální průjezdní šířka na silnicích a místních komunikacích bude 5,50 m.

Minimální průjezdní šířka na silnicích a místních komunikacích při provozu jedním pruhem bude min 2,75 m.

Všechny stávající dopravní značení v rozporu s navrhovaným přechodným dopravním značením bude zneplatněno.

**LEGENDA**

Stav	Návrh
Hranice parcel dle KN	Komunikace
Hranice budov dle KN	Hrana komunikace
Číslo parcely dle KN	Sádkový obrubník, převýšení 120 mm
Hrany nástupu, svahu	Sádkový obrubník, převýšení min. 20 mm
Zad budovy	Hrana kvapice, šířka 0,5 m
Plot	Hrana příkopu
Zábradlí	Chodníkový obrubník, na straně odlehlejší od vozovky a převýšením 80 mm tvrdí vodící lamy
Strum	Barevně kontrastní řešivní dlažba, varovný pás šířky 400 mm, signální pás šířky 800 mm
Komunikace	
Hrana komunikace nebo plochy	
Seouřadnicový systém: S-JTSK	
	<b>Plochy technická infrastruktura</b>
	SO 101 Silnice III/1903, sever
	SO 101.1 Silnice III/1903, k MK
	SO 102 Silnice III/1903, východ
	SO 103 Silnice III/1905, jih
	SO 103.1 Silnice III/1905, centrum
	SO 104 Místní komunikace
	SO 105 Odstavňovací plochy
	SO 106 Autobusový zástřev
	SO 110 Chodník, sever
	SO 111 Chodník, východ
	SO 112 Chodník, jih
	SO 113 Chodník a nástupišť, centrum
	SO 114 Chodník, park
	SO 115 Sjezdy
	SO 201 Opěrná zídka
	Nové oplocení
	SO 301 Odvodňovací komunikace
	Dělicí přípojka, uliční vpusť
	Dělicí přípojka, obrubníková vpusť
	Zrušená uliční vpusť, zakrytá příjímá podklopem
	SO 302 Přelozka dělicí kanalizace
	Dělicí kanalizace DN 400, šachta
	SO 403 Přelozka VO
	Kabel VO sv. vlhdo
	SO 701 Rekonstrukce zábradlí
	SO 801 Vegetační úpravy, ozelenění ploch
	SO 801 Vegetační úpravy, strom ke kácení
	SO 801 Vegetační úpravy, peřek k odstranění
	SO 801 Vegetační úpravy, nová výsadba

Rozsah profil	Úprava provozu	Použití dočasně dopravní značení
SO 101 Silnice III/1903, Sever	- úplné uzavírka	A15 - ška
SO 104 Místní komunikace (p.č. 1895/1)	- zachování bezpečné trasy pro pěší k mateřské škole a obecnímu úřadu	B20a-30 - ška
Východ - Západ, p.č. 1895/10 Sever - Jih včetně propustky přes odtok z rybníku	- objízdné trasy	C2b - ška
SO 105 Odstavní plocha (p.č. 1927/24)	- objízdné trasy	C2c - ška
SO 110 Chodník sever (p.č. 297/32, p.č. st.18)	Dopravní křižovatka 1/22 a II/1903, 1/22, III/222a	B1 - ška
SO 113 Chodník a nástupišť, centrum (p.č. 1928/14)	Kout na Šumavě, podjezd 0222a-1, III/1903 Město, III/1903 Tumačov	B24a - ška
SO 115 Sjezdy		B24b - ška
SO 301 Odvodňovací komunikace		Z2 - ška
		S7 - ška
		E13 - ška

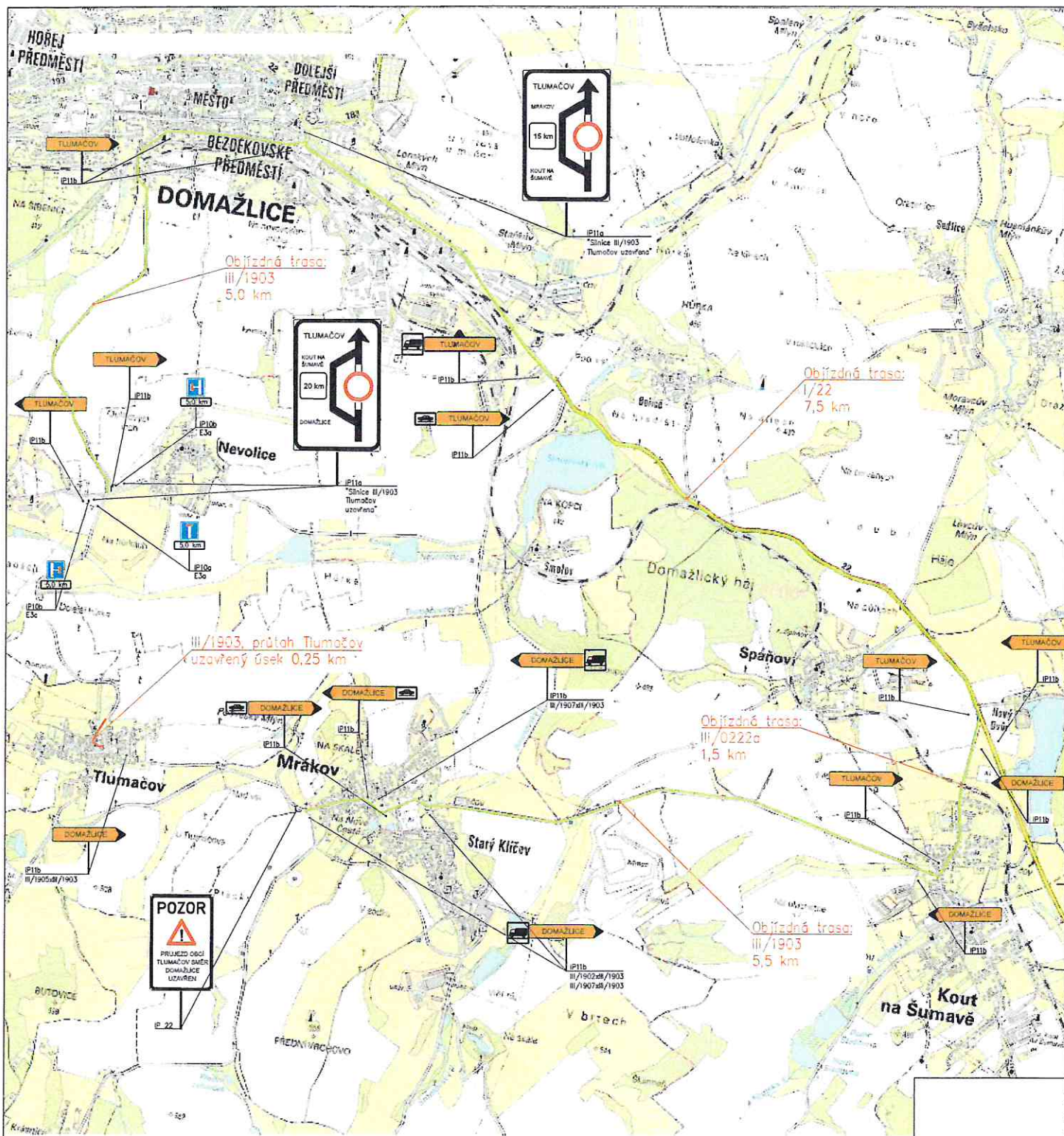
Zajistit bezpečnou trasu pro pěší

2. etapa


Dočasně odstranit betonové květináče

Hlavní projektant:	Ing. arch. Martin Jirovský, Ph.D., MBA Převrátělská 330, 390 01 Tábor, ČKA 03 311	<p><b>CENTRUM SLUŽEB STARÉ MĚSTO</b> JANUŠKOVY Mlýnské stádky 2 Převrátělská 330, 390 01 Tábor</p>
Zodpovědný projektant:	Ing. Jaroslav Stanovík, Převrátělská 330, 390 01 Tábor, IČ 036 16 886, ČKAIT 0102589	
Vedoucí projekt:	Ing. Jaroslav Stanovík, Převrátělská 330, 390 01 Tábor, IČ 036 16 886	KÚ: Tumačov u Domažlic
Projektant:	Ing. Jaroslav Stanovík, Převrátělská 330, 390 01 Tábor, IČ 036 16 886	p.č.:
Investor:	Sarva a údržba sítě Přelozské krajce, p.o. Skroupova 18, 306 13 Přeloz Česce Tumačov, Tumačov s.p. 107, 344 01 Tumačov	Stupeň: DUR+OSP
Alce:	III/1903 a III/1905 průtah Tumačov	Datum: duben 2022
Obsah:	Zásady organizace výstavby - 2. etapa	Ozn. části: B
		Měřítko: 1:500
		č. výkresu: 8.2.b
		Par: F





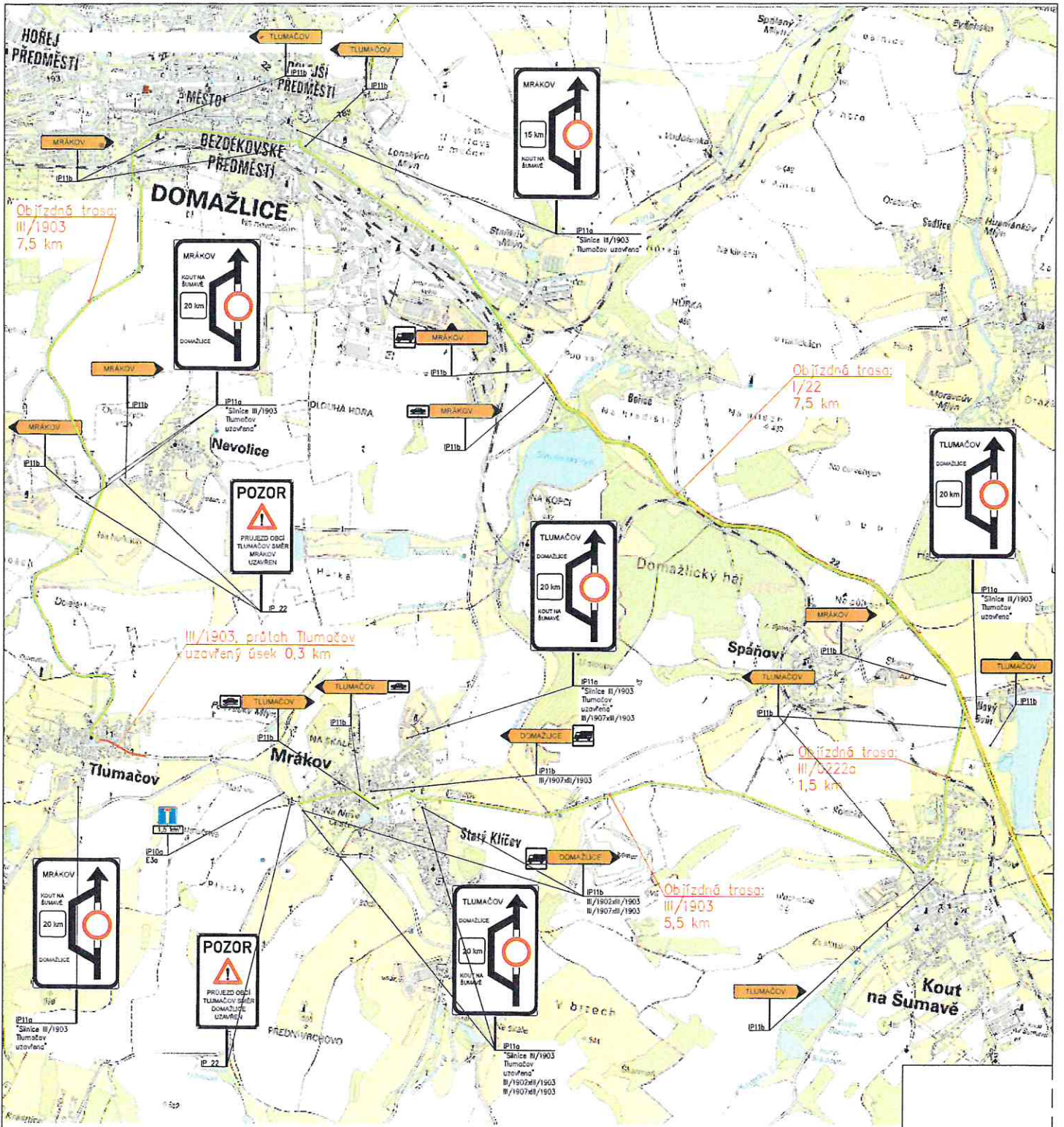
u.cuzk.cz/marushka/print.aspx

Hlavní projektant:	Ing. arch. Martin Jirovský, Ph.D., MBA Převrátilská 330, 390 01 Tábor, ČKA 03 311	 <b>CENTRUM SLUŽEB STARÉ MĚSTO</b> WWW.CENTRUMSLUZEBSTAREME.MO.CZ PŘEVŘÁTILSKÁ 330, TÁBOR 390 01	
Zodpovědný projektant:	Ing. Jaroslav Stanovič, Převrátilská 330, 390 01 Tábor, IČ 036 16 886, ČKAIT 0102589		
Vedoucí projektu:	Ing. Jaroslav Stanovič, Převrátilská 330, 390 01 Tábor, IČ 036 16 886	<b>ATELIÉR M.A.A.T.</b>	
Projektant:	Ing. Jaroslav Stanovič, Převrátilská 330, 390 01 Tábor, IČ 036 16 886	KÚ: Tlumačov u Domažlic	
Investor:	Správa a údržba silnic Plzeňského kraje, p.o., Škroupova 18, 306 13 Plzeň Obec Tlumačov, Tlumačov č.p. 107, 344 01 Tlumačov	p.č.:	
Akce:	III/1903 a III/1905 průtah Tlumačov	Stupeň: DUR+DSP	Paré:
Obsah:	Objízdné trasy - 2. etapa	Datum: duben 2022	
		Ozn. části: B	
		Měřítko: 1:30000	Č. výkresu: 8.2.h










cuzk.cz/marushka/print.aspx

Hlavní projektant:	Ing. arch. Martin Jirovský, PhD, MBA Převrátická 330, 390 01 Tábor, ČKA 03 311	 <b>CENTRUM SLUŽEB STARÉ MĚSTO</b> WWW.CENTRUMSLUZEBTABOR.CZ PŘEVŘÁTICKÁ 330, TÁBOR 390 01		
Zodpovědný projektant:	Ing. Jaroslav Stanovič, Převrátická 330, 390 01 Tábor, IČ 036 16 886, ČKAIT 0102589			
Vedoucí projektu:	Ing. Jaroslav Stanovič, Převrátická 330, 390 01 Tábor, IČ 036 16 886	ATELIÉR M.A.A.T.		
Projektant:	Ing. Jaroslav Stanovič, Převrátická 330, 390 01 Tábor, IČ 036 16 886	KÚ: Tlumačov u Domažlic		
Investor:	Správa a údržba silnic Plzeňského kraje, p.o., Škroupova 18, 306 13 Plzeň Obec Tlumačov, Tlumačov č.p. 107, 344 01 Tlumačov	p.č.:		
Akce:	III/1903 a III/1905 průtah Tlumačov	Stupeň:	DUR+DSP	Paré:
Obsah:	Obížděné trasy - 3. etapa	Datum:	duben 2022	
		Ozn. části:	B	
		Měřítko:	1:30000	Č. výkresu:
				8.2.i





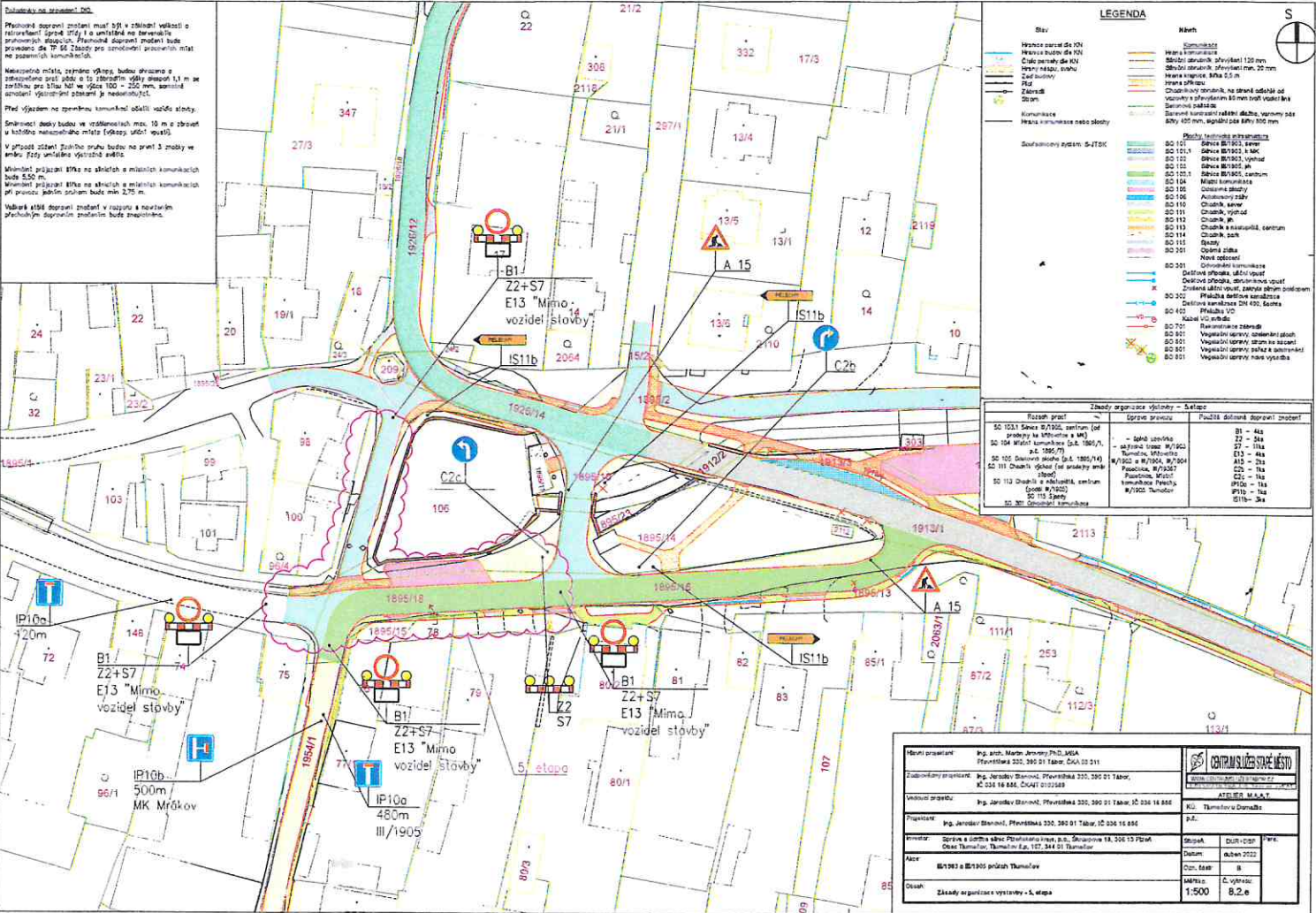
**Dodatek k projektu ÚP**

Přechodové dopravní prostředky musí být v závislosti velikosti a rozlohy umístěny v blízkosti a v souladu se stávajícími dopravními prostředky. Přechodové dopravní prostředky musí být provedeny do ÚP 60. Základní pravidla umístění dopravních prostředků na pozemních komunikacích:

Makroúzemní plán, zejména výhled, bude zpracován a zohledněn tak, aby se v blízkosti výhledu 10 m se zohlednila pro šířku 100 - 200 mm, umístění dopravních prostředků v blízkosti je nezbytné.

Před výhledem na pozemní komunikaci oběti vozidlo stávkou. Směrovací desky budov ve vzdálenosti max. 10 m a zpravidla v kolmé poloze k ose dopravního prostředku. V případě zjevné nebezpečnosti budov na prvním a druhém vlně, řádky umístění výhledové desky.

Mikroúzemní plán ÚP na sítích a místních komunikacích bude 5,50 m. Mikroúzemní plán ÚP na sítích a místních komunikacích při výhledu: přední strana budov max. 2,75 m. Náklady stávkové dopravní prostředky v výhledu a v blízkosti přechodů dopravních prostředků bude zajištěna.



Stav	Barva	Název
Hranice parcel de ÚP	Červená	Hranice parcel de ÚP
Hranice parcel de ÚP	Modrá	Hranice parcel de ÚP
Číslo parcel de ÚP	Žlutá	Číslo parcel de ÚP
Průběh komunikace	Černá	Průběh komunikace
Základní	Modrá	Základní
Stav	Černá	Stav
Komunikace	Černá	Komunikace
Hranice komunikace nebo stavby	Červená	Hranice komunikace nebo stavby
Dopravní systém S-7000	Černá	Dopravní systém S-7000

Barva	Název
Červená	Stavba komunikace
Modrá	Stavba komunikace (výhled) 120 mm
Žlutá	Stavba komunikace (výhled) 20 mm
Černá	Hranice výhledu, šířka 5,5 m
Černá	Hranice výhledu
Černá	Číslo parcel de ÚP
Černá	Průběh komunikace
Černá	Stav
Černá	Komunikace
Červená	Hranice komunikace nebo stavby
Černá	Dopravní systém S-7000

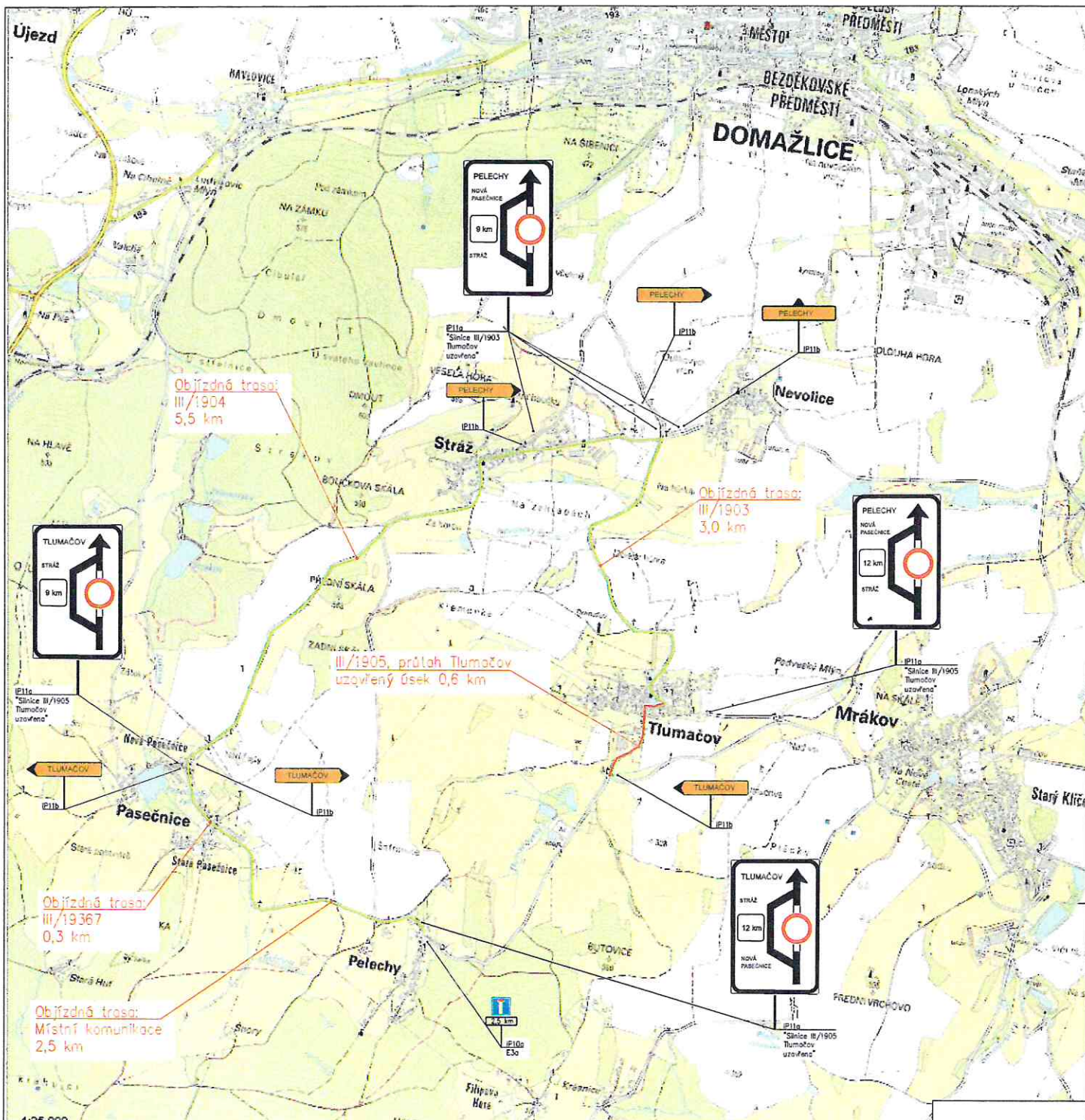
  

Barva	Název
Červená	Stavba komunikace
Modrá	Stavba komunikace (výhled) 120 mm
Žlutá	Stavba komunikace (výhled) 20 mm
Černá	Hranice výhledu, šířka 5,5 m
Černá	Hranice výhledu
Černá	Číslo parcel de ÚP
Černá	Průběh komunikace
Černá	Stav
Černá	Komunikace
Červená	Hranice komunikace nebo stavby
Černá	Dopravní systém S-7000

Barva	Název
Červená	Stavba komunikace
Modrá	Stavba komunikace (výhled) 120 mm
Žlutá	Stavba komunikace (výhled) 20 mm
Černá	Hranice výhledu, šířka 5,5 m
Černá	Hranice výhledu
Černá	Číslo parcel de ÚP
Černá	Průběh komunikace
Černá	Stav
Černá	Komunikace
Červená	Hranice komunikace nebo stavby
Černá	Dopravní systém S-7000

Obecní projektant	Ing. arch. Martin Jermolov, Ph.D., MSc. Převrátská 220, 390 01 Tábor, ČR 390 01 511	
Zadávající organizace	Ing. Jaroslav Štěpánek, Převrátská 220, 390 01 Tábor, ČR 390 16 846, Česká republika, 390 01 511	
Projektant	Ing. Jaroslav Štěpánek, Převrátská 220, 390 01 Tábor, ČR 390 16 846	
Investor	Společnost s ručením omezeným PRAHA 1900 s.r.o., Štěpánekova 18, 300 15 Praha 1, Česká republika, Tábor, ul. 107, 344 01 Tábor	Město Datum: duben 2022 Druh: ÚP Měřítko: 1:500 Č. výkresu: B.2.e



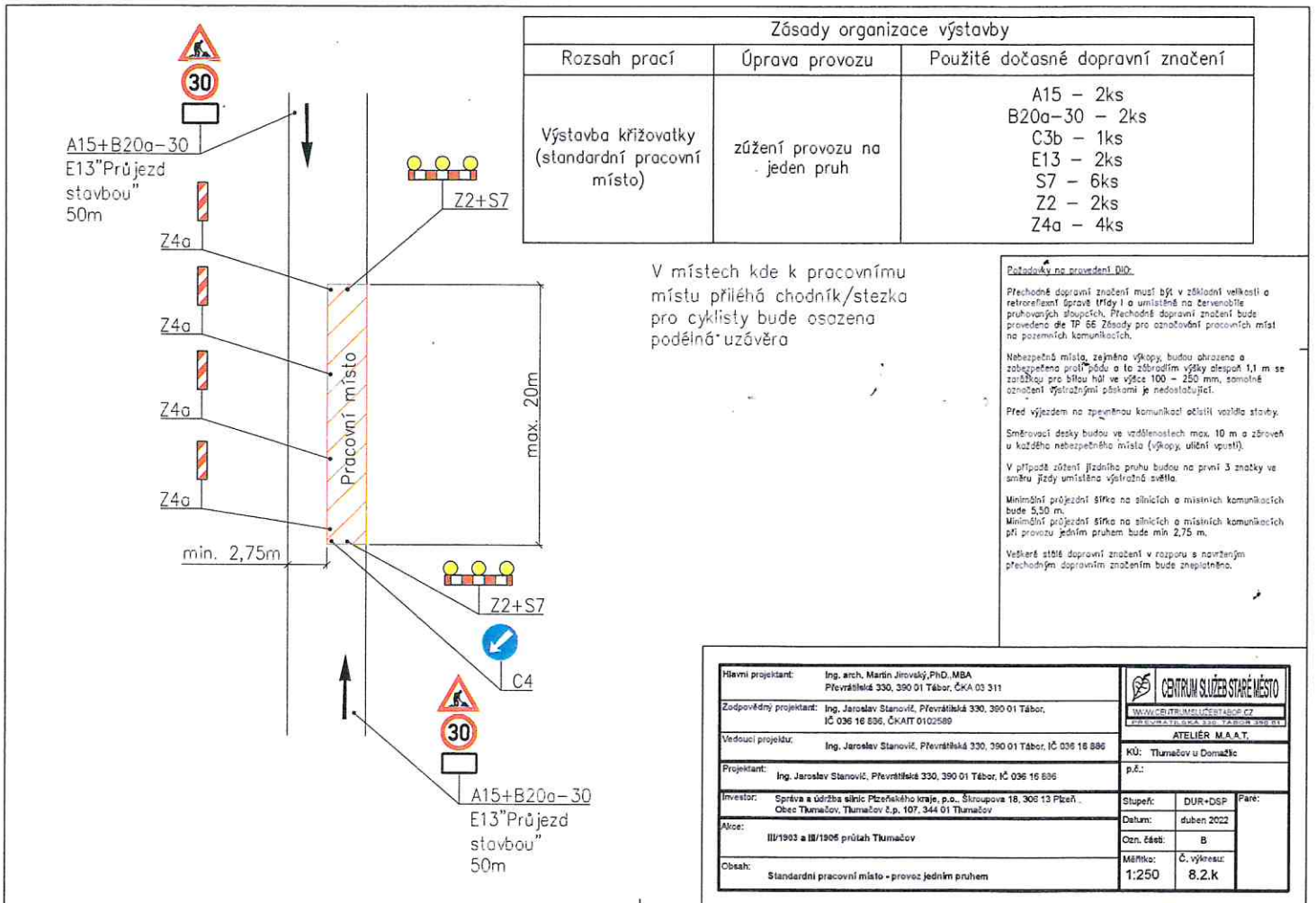


nahlizeni.dokn.cuzk.cz/marushka/print.aspx

Hlavní projektant:	Ing. arch. Martin Jirovský, Ph.D., MBA Převrátilská 330, 390 01 Tábor, ČKA 03 311
Zodpovědný projektant:	Ing. Jaroslav Stanovič, Převrátilská 330, 390 01 Tábor, IČ 036 16 886, ČKAIT 0102589
Vedoucí projektu:	Ing. Jaroslav Stanovič, Převrátilská 330, 390 01 Tábor, IČ 036 16 886
Projektant:	Ing. Jaroslav Stanovič, Převrátilská 330, 390 01 Tábor, IČ 036 16 886
Investor:	Správa a údržba silnic Plzeňského kraje, p.o., Škroupova 18, 306 13 Plzeň Obec Tlumačov, Tlumačov č.p. 107, 344 01 Tlumačov
Akce:	III/1903 a III/1905 průtah Tlumačov
Obsah:	Objízdné trasy - 5. etapa a 6. etapa

<a href="http://WWW.CENTRUMSLUZEBSTAREMESTO.CZ">WWW.CENTRUMSLUZEBSTAREMESTO.CZ</a> PŘEVRÁTILSKÁ 330, TÁBOR 390 01		
ATELIÉR M.A.A.T.		
KÚ: Tlumačov u Domažlic		
p.č.:		
Stupeň:	DUR+DSP	Paré:
Datum:	duben 2022	
Ozn. části:	B	
Měřítko:	Č. výkresu:	
1:30000	8.2.j	





Hlavní projektant:	Ing. arch. Martin Jirovský, Ph.D., MBA Převrátělská 330, 390 01 Tábor, ČKA 03 311	CENTRUM SLUŽEB STARÉ MĚSTO WWW.CENTRUMSLUZEBSTARÉMESTO.CZ WWW.STARÉMESTO.TABOR.CZ	
Zodpovědný projektant:	Ing. Jaroslav Stanovič, Převrátělská 330, 390 01 Tábor, IČ 036 16 836, ČKAIT 0102569	ATELIÉR M.A.A.T.	
Vedoucí projektů:	Ing. Jaroslav Stanovič, Převrátělská 330, 390 01 Tábor, IČ 036 16 886	KÚ:	Tumačov u Domažlic
Projektant:	Ing. Jaroslav Stanovič, Převrátělská 330, 390 01 Tábor, IČ 036 16 836	p.č.:	
Investor:	Správa a údržba silnic Plzeňského kraje, p.o., Škroupova 18, 306 13 Plzeň, Obec Tumačov, Tumačov č.p. 107, 344 01 Tumačov	Stupeň:	DUR+D6P
Alce:	III/1903 a III/1906 průtah Tumačov	Datum:	červen 2022
Obsah:	Standardní pracovní místo - provoz jedním pruhem	Čen. část:	B
		Měřítko:	Č. výkresu: 8.2.K
		1:250	